

Протоколы процедур  
NITHYA и точки  
инъекционирования



nithya

Endless beauty

A close-up, profile view of a woman's face, looking towards the right. Her hand is gently touching her cheek. The background is a soft, light blue gradient. The image is framed by a thin black border with small circular icons at the corners.

## О компании

Euroresearch – это итальянская компания, основанная в 1983 году, работает в различных фармацевтических отраслях, уделяя особое внимание исследованиям и разработкам, маркетингу, лицензированию и торговле. Обладая более чем 30-летним опытом, компания Euroresearch разработала высококачественные продукты и позиционирует себя как лидирующую компанию на рынке коллагенсодержащих препаратов. Благодаря отлаженным процессам производства, продукция компании Euroresearch отличается высокой степенью чистоты и безопасности, что является гарантией ее превосходного качества. Миссия компании началась с исследований и разработок высокоэффективных, инновационных решений для лечения хронических травм. На основе этого опыта, у компании Euroresearch возникла идея инвестировать в новые технологические решения в эстетической медицине, травматологии и стоматологии.



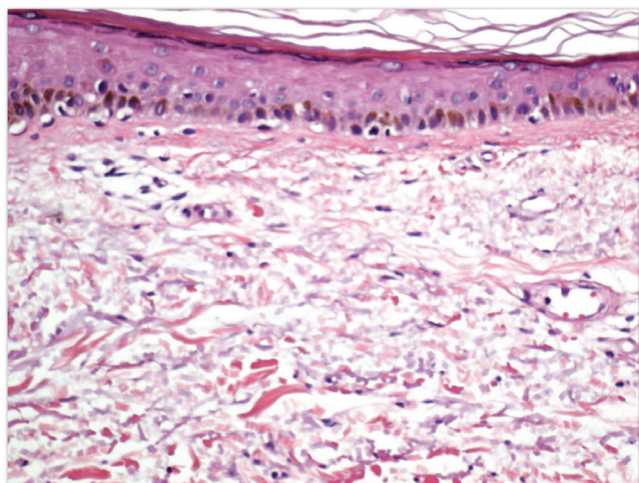
## Коллаген NITHYA

Благодаря знаниям о новых молекулярных механизмах, связанных с гомеостазом внеклеточного матрикса, возобновился интерес к механизму действия коллагена типа I. Последние данные о внеклеточном матриксе подчеркивают важность молекулярного анализа в понимании механизмов, обеспечивающих гомеостаз, а также изменений, происходящих при фиброзных процессах. NITHYA состоит из микрочастиц гетерологичного\* коллагена типа I. При помощи авторской технологии экстракции производится коллаген с биомиметическими\* свойствами. Это стимулирует распад старого полимеризованного\* коллагена в коже и образование кластеров фибробластов, продуцирующих проколлаген и эндогенный коллаген типа IV.

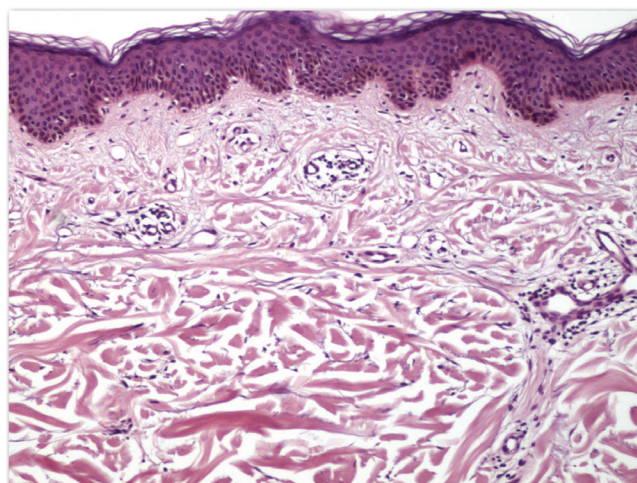
Исходя из того, что нормальная кожа обладает в целом отрицательным ионным зарядом, а клеточные оболочки в стареющей коже обладают большим положительным ионным зарядом, процесс микронизации — производство биомиметических микроволокон коллагена — улучшает гидрофильные свойства коллагена типа I, придавая молекуле отрицательный заряд.

Заряженный таким образом, коллаген связывается с тканью и остается в такой сцепке дольше, что оптимизирует процесс распада его структуры тройной спирали. Коллаген типа I связывается с волокнами коллагена типа IV, действует на поверхности оболочки фибробластов, оказывая механическое действие, запуская производство нового внеклеточного матрикса (механотрансдукция\*). Коллаген типа I связывается с коллагеном типа IV во внеклеточном матриксе, что закладывает начало процесса механотрансдукции.

**Через 6 часов**



**Через 15 дней**





## Протокол процедуры NITHYA для лица

Инъекционный препарат NITHYA производится согласно Директиве ЕС «О медицинских изделиях», соответствует европейским стандартам качества (имеет маркировку CE), является медицинским изделием 3-го класса риска и поставляется в упаковках по 3 флакона объемом 70 мг.

### Показания

- Хроно- и фотостарение лица, шеи и рук
- Регенерация дермальной и субдермальной соединительной ткани посредством стимуляции фибробластов и процесса неокollaгенеза
- Коррекция генетических деформаций, таких как дермальная гипотрофия и гипотония, а также сниженная эластичность кожи

### Инструкция по применению

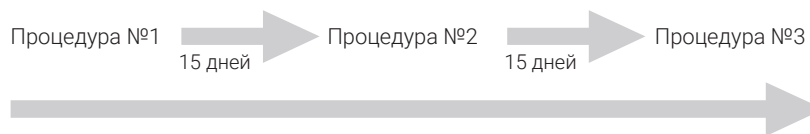
Растворите микронизированный коллаген в 5 мл физиологического раствора. Суспензия из порошкового микронизированного коллагена и физиологического раствора должна быть приготовлена непосредственно перед применением.

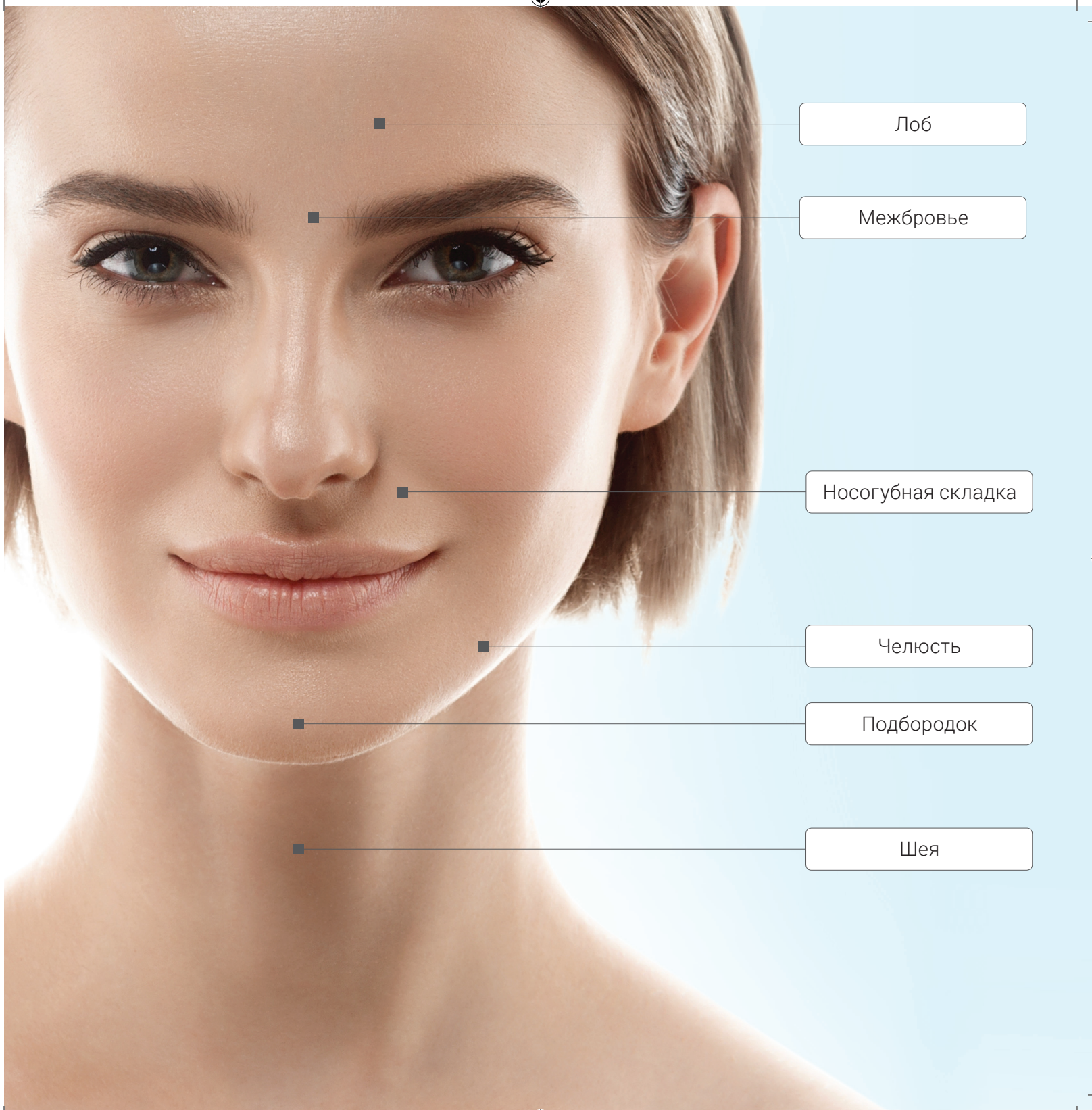
### Протокол: точки инъекирования

Разделите 5 мл суспензии коллагена на пять шприцов объемом по 1 мл каждый. Это облегчит распределение продукта: лицо (2-3 см<sup>3</sup>), шея (0.5-1 см<sup>3</sup>), зона декольте (0.5-1 см<sup>3</sup>) и руки (0.5 см<sup>3</sup>). Продукт необходимо инъекировать вокруг рта и глаз серией микропапул (0.1-0.2 см<sup>3</sup> и/или 0.05 см<sup>3</sup> каждая). Вводите при помощи тонких игл (размер 30-32 G) на уровне глубокой дермы или на уровне дермально-субдермального барьера (игла 4 мм).

### Частота проведения процедуры

Курс состоит из 3 процедур, проводимых с интервалом в 15 дней. Протокол процедуры разработан с учетом регенеративного обновления клеточной популяции, что обычно характеризуется циклом в среднем в 14-15 дней, и именно поэтому очень важно соблюдать график проведения процедуры, чтобы обеспечить постоянный высокий уровень клеточной регенерации. Поддерживающую процедуру следует провести через месяц после окончания протокола процедуры, а повторить курс через 3-6 месяцев, в зависимости от назначения врача и результатов.





Лоб

Межбровье

Носогубная складка

Челюсть

Подбородок

Шея

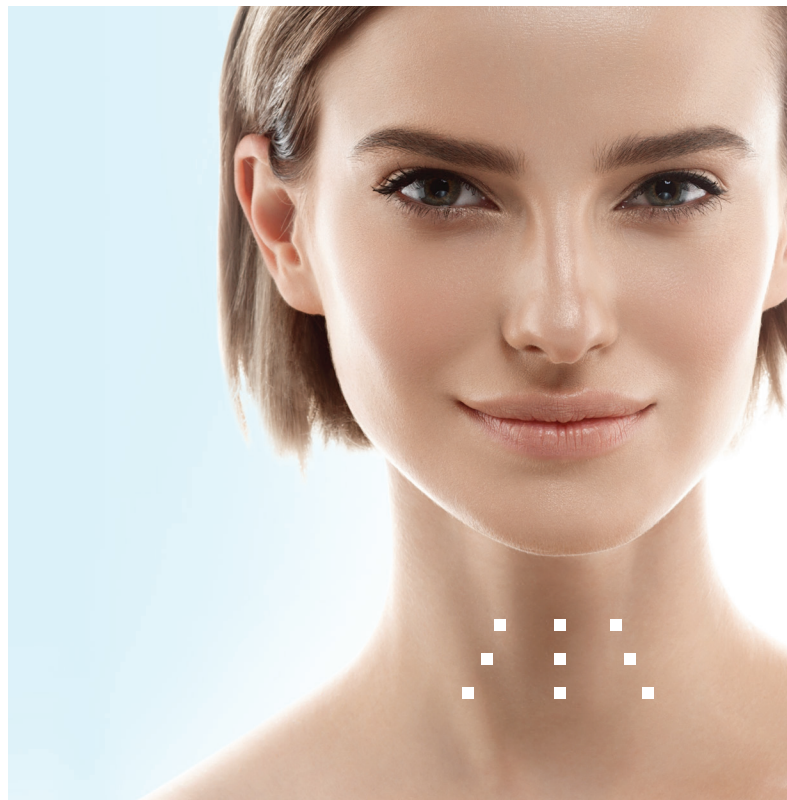


## Зоны проведения процедуры: точки инъекирования



### Лицо

- Количество препарата: 0,1 мл  
Расстояние: 2 см  
18 точек инъекирования – 1,8 мл
  
- Количество препарата: 0,05 мл  
Расстояние: 1 см  
23 точки инъекирования x 0,05 мл = 1,15 мл

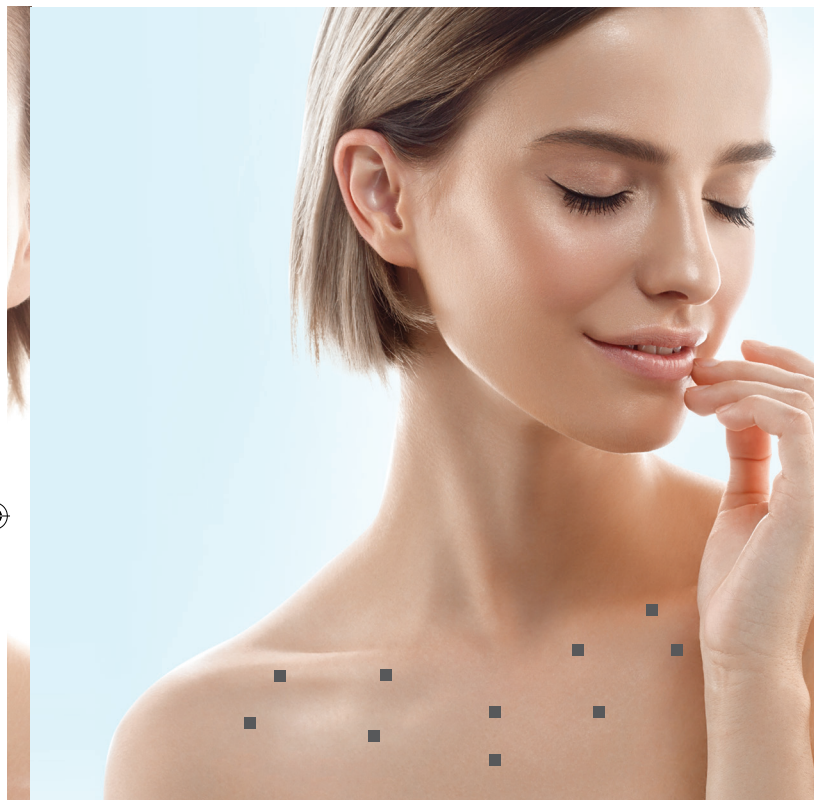


### Шея

- Количество препарата: 0,05 мл  
Расстояние: 2 см  
9 точек инъекирования x 0,05 мл = 0,45 мл



## Зоны проведения процедуры: точки инъекцирования



### Декольте

- Количество препарата: 0,1 мл  
Расстояние: 2 см  
11 точек инъекцирования x 0,1 мл = 1,1 мл



### Руки

- Количество препарата: 0,05 мл  
Расстояние: 2 см  
10 точек инъекцирования  
(2x5 на каждую руку по 0,05 мл) = 0,5 мл



## Протокол процедуры NITHYA для тела

Инъекционный препарат NITHYA производится согласно Директиве ЕС «О медицинских изделиях», соответствует европейским стандартам качества (имеет маркировку CE), является медицинским изделием 3-го класса риска и поставляется во флаконе объемом 200 мг.

### Показания

- Лечение целлюлита, рубцов, растяжек, провисания кожи вследствие операции в косметических целях, например, после липосакции
- Лечение поверхностных дефектов кожи тела, возникающих по причине хроностарения

### Инструкция по применению

Растворите микронизированный коллаген, введя во флакон 10 мл физиологического раствора непосредственно перед процедурой.

### Протокол: точки инъекирования

Суспензия должна быть приготовлена непосредственно перед применением. Разделите 10 мл суспензии коллагена на четыре шприца объемом 2.5 см<sup>3</sup> каждый. Это облегчит распределение продукта

- внутренняя сторона руки и бедра – введите 0.1 см<sup>3</sup> суспензии в каждую точку на уровень глубокой дермы иглой 4 мм 30G;
- работа по растяжкам: туннельная техника – введите 1 см<sup>3</sup> суспензии с помощью 13 мм иглы размером 30 G;
- область живота – микроинъекции по 0.2 см<sup>3</sup> через каждые 2 см при помощи 4 мм иглы размером 30 G.

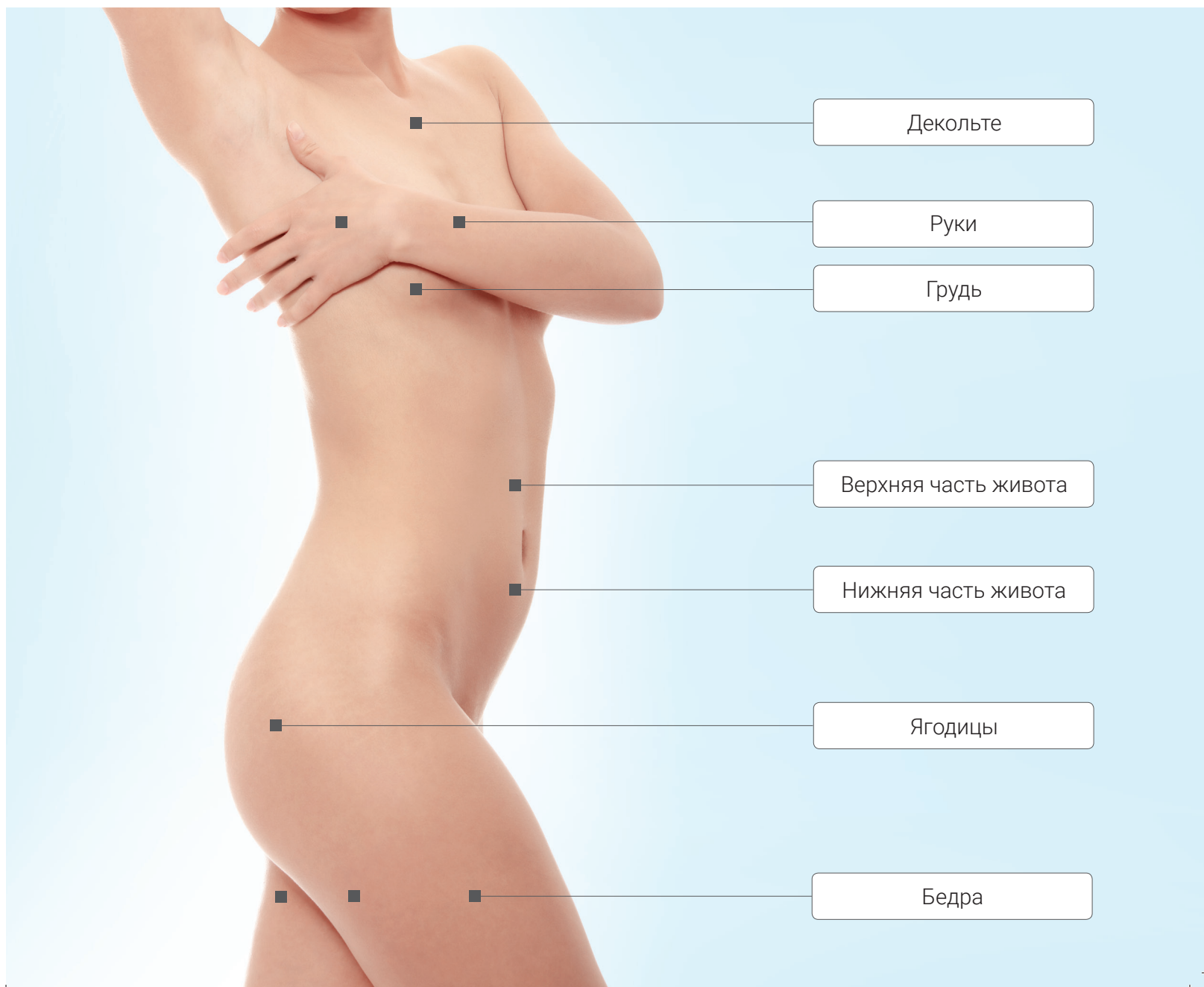
### Частота проведения процедуры

Результат заметен уже после первой процедуры. Для достижения долговременного эффекта рекомендуется провести как минимум три процедуры с 3-х недельным интервалом и с проведением поддерживающей процедуры через месяц. Частота проведения процедуры зависит от цели коррекции, состояния тканей и клинической оценки.





## Зоны проведения процедуры: точки инъекирования





## Восстанавливающий уход после процедуры NITHYA мусс

Мусс NITHYA соответствует европейским стандартам качества (имеет маркировку CE) и поставляется во флаконе объемом 50 мл.

### Показания

- После омолаживающих эстетических процедур для кожи, включая небольшие операции, лазерные процедуры, дермабразию и пилинг
- Идеальное дополнение к инъекционным процедурам, способствует активации и улучшению конечного результата

### Инструкция по применению

Перед применением очистите кожу. Наносите мусс от 2 до 4 раз в день до полного восстановления кожи. Благодаря своему составу и консистенции, мусс идеально сочетается с другими видами терапии, где необходимо введение коллагена для поддержания регенерации тканей.





## Восстанавливающий уход после процедуры NITHYA крем для тела

NITHYA крем соответствует европейским стандартам качества (имеет маркировку CE) и поставляется в тубе объемом 200 мл.

Крем состоит из коллагена и эластина, способствует упругости и увлажнению всех типов кожи. Он подходит для применения после операций в косметических целях, таких как липосакция, абдоминопластика или моделирование тела.

### Показания

Коллаген делает кожу более плотной, увлажненной, поддерживает структуру дермы.

Помимо коллагена, крем для тела NITHYA Body содержит:

- Эластин, способствующий сохранению тонуса и эластичности кожи;
- Масло жожоба, устраняющее сухость кожи и противодействующее липопероксидации\*, как одной из основных причин старения кожи.

### Инструкция по применению

Наносите крем утром и вечером легкими массирующими движениями. Только для наружного применения.



Гетерологичный\* (от греч. «heteros»-другой) - выделенный из другого вида биологической ткани.  
Биомиметический\* (от греч. «bios»-жизнь, «mimeticos»-наследовать) - имитирующий, копирующий  
Полимеризованный\* (от греч. «polys»-многочисленный, «polymers» - состоящий из частей)- многочисленный  
Механотрансдукция\* - механическое перемещение  
Липопероксидация\* (от латин. «lipos» - жир, от латин. «transduction»- перемещение, латин.«oxidation»- окисление) - перекисное окисление липидов



# nithya

Результат превзойдет ваши ожидания



По вопросам обучения и приобретения продукции обращаться:

**121099, Москва, Новый Арбат, д. 34, стр. 1, офис 411**

+7 (499) 918 77 88 (многоканальный)

[www.academest.ru](http://www.academest.ru)



academest



academest.ru

**EURORESEARCH**  
natural growing. natural healing

**Euroresearch S.r.l.**

Via Larga 15 / 20122 Milan / IT  
Tel. +39 02 8055660

Fax. +39 02 72011722

info@euroresearch.it  
www.euroresearch.it