



FILER | ONLINE

**КАТАЛОГ
ПРОТОКОЛОВ
GANA**

ДЛЯ КОСМЕТОЛОГОВ

ОГЛАВЛЕНИЕ

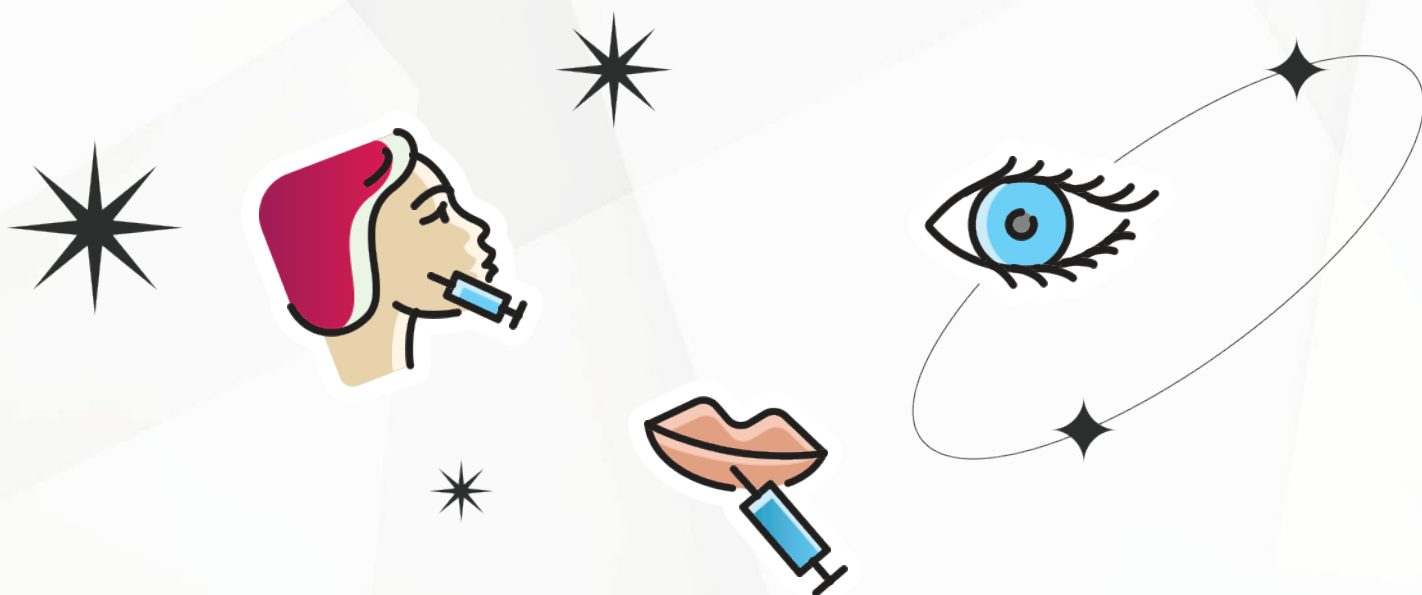
ОПИСАНИЕ	2
GANА НА А	3
GANА НА В	4
GANА НА С	5
GANА PHV (ПОЛИМОЛОЧНАЯ КИСЛОТА)	6
GANА BODY (ФИЛЛЕР ДЛЯ ТЕЛА)	7
GANА SCALP (ДЛЯ ВОЛОС)	8
GANА PF (МИОРЕЛАКСАНТ)	9
GANА НА V (ФИЛЛЕР ВО ФЛАКОНАХ)	10
GANА FILLER X (ПОЛИКАПРОЛАКТОН)	11
GANА CH (ГИДРОКСИАПАТИТ КАЛЬЦИЯ)	12
GANА PNV (PDRN)	13
GANА PNV+ (PDRN)	14
GANА SALMON (ЧИСТЫЙ PDRN)	15
GANА EYE (ПЕРИОРБИТА)	16
GANА PEPTIDE AT5 (ПЕРИОРБИТА)	17
GANА DA (ЛИПОЛИТИК)	18

На страницах нашего протокола Вы найдете все необходимые информационные и технические материалы, а также рекомендации по использованию на препараты для контурной пластики и косметологии марки GANA.

Все препараты предназначены для профессионального оказания услуг!
GANA R&D (Корея) – лаборатория, специализирующаяся на исследованиях, разработках и производстве медицинских препаратов для пластической хирургии и медицинской косметологии.

ОСОБЕННОСТИ ПРЕПАРАТОВ GANA

- У препаратов очень широкий диапазон использования: не только по лицу, но и по телу!
- Филлеры объединяют в себе лучшие качества монофазных и бифазных препаратов: длительное нахождение в дерме с одновременным удобством при его введении и распределении
- Филлеры 3-го поколения с пятиступенчатой сшивкой BDDE
- Все препараты без антибиотиков и лидокаина в составе (снижен риск аллергических реакций и отёков)
- Комплекуются прочными шприцами из медицинского стекла (не пластик) с удобным поршнем
- В линейке есть различные вариации исполнения филлеров: шприцы 1.2 мл и 2.5 мл, а также препараты во флаконах, что даёт Вам возможность выбрать оптимальный объем и подобрать подходящий вариант препарата для проведения процедуры
- Используется гиалуроновая кислота на базе Сенной палочки (*Bacillus subtilis*), а не бактерий *Streptococcus equi* (не вызывает никаких отсроченных нежелательных явлений)
- Водородный показатель (pH) = 7.3 (препараты безболезненные)
- GANA R&D (Корея) – не контрактное стороннее производство, а собственные разработки и собственные производственные мощности (контроль качества, гарантирующий высокое качество препаратов).



GANA HA A

ОПИСАНИЕ: GANA HA A - филлер на основе высокоочищенной гиалуроновой кислоты неживотного происхождения.

Самый плотный препарат в линейке GANA HA. ГК 24 мг/мл.

ФОРМА ВЫПУСКА: одноразовый стерильный заполненный шприц объемом 1.2 мл или 2.5 мл в комплекте с 2 иглами размером 25G.

СОСТАВ: Гиалуроновая кислота с концентрацией 24 мг/мл, степень поперечного сшивания - 2%.

ПЕРИОД ПОЛНОЙ БИОДЕГРАДАЦИИ: 10-18 месяцев



ЗОНА КОРРЕКЦИИ: Для коррекции средне-глубоких и глубоких морщин; объемное моделирование и пластика лица; заполнение глубоких носогубных складок, губоподбородочных складок, подбородочных морщин; инъекционная ринопластика; формирование объема скул и подбородка, коррекция контуров.

Периостальные инъекции, внутримышечные инъекции: нижняя треть лица, скуловая дуга, височная область, область ключиц.

МЕТОДИКА ВВЕДЕНИЯ (ПРОТОКОЛ):

- Размер иглы: игла 25G или канюля 18G
- Техники: линейно-ретроградная, болюсная
- Глубина введения: глубокие слои дермы, подмышечно, супрапериостально

ОСОБЕННОСТИ ПРИМЕНЕНИЯ:

В течение 10-20 секунд после введения препарат пластичен и есть возможность сформировать нужную форму для супрапериостальной коррекции.

Для внутримышечных инъекций рекомендована мануальная компрессия в области коррекции.

	ТРЕБУЕМЫЙ ПОКАЗАТЕЛЬ	РЕЗУЛЬТАТ
Внешний вид	Бесцветный, без видимых посторонних предметов, без пузырьков воздуха	Пройдено
Концентрация ГК	GANA HA A: 24 мг/мл GANA HA B: 22 мг/мл GANA HA C: 20 мг/мл	Пройдено
pH	6.5~7.5	7.3
Осмотическое давление (мОсм/л)	0.9-1.1	1
Размер частиц	GANA HA A: 1mm GANA HA B: 200-500µm GANA HA C: 50-100µm	Пройдено
Остаточный уровень BDDE (ppm)	≤2.0	Пройдено
Концентрация остаточного протеина, %	≤0.1%	Пройдено
Тяжелые металлы	≤20ppm	Пройдено
Тест на бактерии	Не должно быть бактерий	Пройдено
Эндотоксин	≤0.5 EU/мл	Пройдено
Динамическая Вязкость	4-6X 106CPs	Пройдено

ГАНА НА В

ОПИСАНИЕ: ГАНА НА В - филлер на основе высокоочищенной гиалуроновой кислоты неживотного происхождения.

Препарат средней плотности. ГК 22мг/мл.

ФОРМА ВЫПУСКА: одноразовый стерильный заполненный шприц объемом 1.2 мл или 2.5 мл в комплекте с 2 иглами размером 27G.

СОСТАВ: Гиалуроновая кислота с концентрацией 22 мг/мл, степень поперечного сшивания - 2%.

ПЕРИОД ПОЛНОЙ БИОДЕГРАДАЦИИ: 8-10 месяцев



ЗОНА КОРРЕКЦИИ: Для коррекции средне-глубоких и глубоких морщин, выраженных межбровных морщин и морщин в области лба, комиссур губ; восполнение малых и больших объемов ткани; коррекция объема губ и подбородка, контуров; инъекционная ринопластика; биоармирование овала лица; заполнение выраженных носогубных складок, губоподбородочных складок.

Периостальные инъекции, внутримышечные инъекции: нижняя треть лица, скуловая дуга, височная область, периоральная область, область носа, периорбитальная область, носогубная область.

МЕТОДИКА ВВЕДЕНИЯ (ПРОТОКОЛ):

- Размер иглы: игла 27G или канюля 22G
- Техники: линейно-ретроградная, болюсная
- Глубина введения: средние и глубокие

ОСОБЕННОСТИ ПРИМЕНЕНИЯ:

Препарат рекомендуется вводить медленно микроболусно, а не линейно, таким образом, исключена гиперкоррекция на фоне отёка тканей.

	ТРЕБУЕМЫЙ ПОКАЗАТЕЛЬ	РЕЗУЛЬТАТ
Внешний вид	Бесцветный, без видимых посторонних предметов, без пузырьков воздуха	Пройдено
Концентрация ГК	ГАНА НА А: 24 мг/мл ГАНА НА В: 22 мг/мл ГАНА НА С: 20 мг/мл	Пройдено
pH	6.5~7.5	7.3
Осмотическое давление (мОсм/л)	0.9-1.1	1
Размер частиц	ГАНА НА А: 1mm ГАНА НА В: 200-500µm ГАНА НА С: 50-100µm	Пройдено
Остаточный уровень BDDE (ppm)	≤2.0	Пройдено
Концентрация остаточного протеина, %	≤0.1%	Пройдено
Тяжелые металлы	≤20ppm	Пройдено
Тест на бактерии	Не должно быть бактерий	Пройдено
Эндотоксин	≤0.5 EU/мл	Пройдено
Динамическая Вязкость	4-6X 106CPs	Пройдено

ГАНА НА С

ОПИСАНИЕ: ГАНА НА С - филлер на основе высокоочищенной гиалуроновой кислоты неживотного происхождения.

Самый мягкий препарат в линейке ГАНА НА. ГК 20мг/мл.

ФОРМА ВЫПУСКА: одноразовый стерильный заполненный шприц объемом 1.2 мл или 2.5 мл в комплекте с 2 иглами размером 30G.

СОСТАВ: Гиалуроновая кислота с концентрацией 20 мг/мл, степень поперечного сшивания - 2%.

ПЕРИОД ПОЛНОЙ БИОДЕГРАДАЦИИ: от 6 до 8 месяцев.



ЗОНА КОРРЕКЦИИ: Для коррекции поверхностных морщин в областях с тонкой кожей, «гусиных лапок» и морщин над губой, рубцов постакне, мелких морщин в области лба, межбровных морщин, мелких кисетных морщин, комиссур губ; заполнение тонких носогубных складок, морщин в области шеи; биоармирование овала лица и зоны декольте.

Субдермальные инъекции, ПЖК, периоральная область, скуловая, мочки ушей, кисти рук, тыльная сторона стопы, декольте.

МЕТОДИКА ВВЕДЕНИЯ (ПРОТОКОЛ):

- Размер иглы: игла 29-30G или канюля 25G
- Техники: линейно-ретроградная, болюсная

ОСОБЕННОСТИ ПРИМЕНЕНИЯ:

Препарат идеален для армирования дряблой кожи среднещечной периорбитальной областей, латеральной щечной и височной областей.

	ТРЕБУЕМЫЙ ПОКАЗАТЕЛЬ	РЕЗУЛЬТАТ
Внешний вид	Бесцветный, без видимых посторонних предметов, без пузырьков воздуха	Пройдено
Концентрация ГК	ГАНА НА А: 24 мг/мл ГАНА НА В: 22 мг/мл ГАНА НА С: 20 мг/мл	Пройдено
pH	6.5~7.5	7.3
Осмотическое давление (мОсм/л)	0.9-1.1	1
Размер частиц	ГАНА НА А: 1mm ГАНА НА В: 200-500µm ГАНА НА С: 50-100µm	Пройдено
Остаточный уровень BDDE (ppm)	≤2.0	Пройдено
Концентрация остаточного протеина, %	≤0.1%	Пройдено
Тяжелые металлы	≤20ppm	Пройдено
Тест на бактерии	Не должно быть бактерий	Пройдено
Эндотоксин	≤0.5 EU/мл	Пройдено
Динамическая Вязкость	4-6X 106CPs	Пройдено

ОПИСАНИЕ: GANA PHV – препарат на основе гиалуроновой кислоты и полимолочной кислоты.

ФОРМА ВЫПУСКА: Флакон объемом 10 мл.

СОСТАВ: Полимолочная кислота 20 мг/мл с размером частиц 30 мкм, поперечно-сшитая гиалуроновая кислота 10 мг/мл.

ПРОДОЛЖИТЕЛЬНОСТЬ ЭФФЕКТА: От 2 до 4 лет с учетом индивидуальных особенностей пациента.



ЗОНА КОРРЕКЦИИ: Для разглаживания рельефа кожи, коррекции и заполнения складок и морщин, формирования деликатного объема скулы и среднещечной области, проведения процедуры векторного лифтинга, а также для коррекции и восполнения объема мягких тканей некоторых зон лица и тела.

ПРЕДОСТОРОЖНОСТЬ: Производитель НЕ РЕКОМЕНДУЕТ введение препарата в область лба, кончика носа и губ.

ДЕЙСТВИЕ:

- Действие GANA PHV основано на стимуляции процесса неокollaгенеза и реструктуризации дермального матрикса.
- Гиалуроновая кислота регулирует водный баланс, создает обновляющийся, динамичный, высокоадаптивный матрикс для клеток кожи. Частицы полимолочной кислоты стимулируют образование и заполнение участков дермы новыми волокнами коллагена.
- В результате комбинированное воздействие двух основных компонентов поддерживает тонус кожи, делает ее более упругой и продлевает омолаживающий эффект.

МЕТОДИКА ВВЕДЕНИЯ (ПРОТОКОЛ):

- Размер иглы: игла или канюля 21-23G
- Техники: при работе с препаратом рекомендуется канюльная техника
- Глубина введения: ретикулярная дерма
- Расстояние между вколами: не вводить в зону равную по площади 2 ладоням пациента более 1,2 мл препарата. Повышается риск побочных реакций, сопровождающихся отёком и активацией гуморального иммунного ответа.
- Объем на введение (расход): объём введения рекомендуется из расчёта ладони на лицо (делим по сегментам S1 S2 S3). Не более 2 мл на лицо. 1 мл на шею
- Курс: докоррекция через 1,5-2 месяца

ОСОБЕННОСТИ ПРИМЕНЕНИЯ: «Кратность важнее дозы» - докоррекция преимущественнее введения «в одну сессию». Проводите докоррекцию через 1,5-2 месяца. Затем массаж для распределения по линиям натяжения тканей. Препарат полностью биodeградируемый, возможна коррекция гиалуронидазой. При повторных введениях GANA PHV имеет накопительный эффект.

ОПИСАНИЕ: GANA HA BODY – препарат на основе перекрестно-сшитой ГК. Специально разработан для контурной пластики тела: увеличения груди, ягодиц, голеней, икроножных мышц и др. объемных коррекций; для интимной пластики (для женщин и мужчин). Препарат полностью биodeградируемый и со временем полностью выводится из организма. ГК 20 мг/мл

ФОРМА ВЫПУСКА: Флакон объемом 50 мл

СОСТАВ: Гиалуроновая кислота с концентрацией 20 мг/мл, фосфатный буферный раствор



ПОКАЗАНИЯ: GANA BODY – гель предназначен в первую очередь для тех пациентов, которые принципиально не хотят прибегать к пластическим операциям или имеют к ним прямые противопоказания. Его возможности достаточно широки и позволяют:

- увеличить грудь (на ~1 - 1.5 размера) или скорректировать ее форму;
- добавить объема ягодицам и улучшить их контур;
- устранить проявление воронкообразной (впалой) груди, при отсутствии нарушений работы внутренних органов;
- коррекция тыла кистей и пальцев рук, когда с возрастом кожа истончается, начинают проступать костяшки пальцев и сосуды;
- выровнять поверхность кожи после объемной липосакции;
- создать контуры фигуры, имитирующие мышечный рельеф;
- скорректировать форму и размер практически любой другой части тела, в т.ч. коленей, икроножных мышц, локтей, половых органов;
- закрытие дефектов мягких тканей, которые остались на месте операций и травм.

ПРОТИВОПОКАЗАНИЯ, ВОЗМОЖНЫЕ ОСЛОЖНЕНИЯ И ПОБОЧНЫЕ ЭФФЕКТЫ:

Основные ограничения по применению те же, что и для других интрадермальных наполнителей:

- беременность и лактация,
- общее недомогание,
- онкологические заболевания,
- нарушения свертываемости крови,
- сахарный диабет и т.д.
- Кроме того, препарат не рекомендуют вводить в область грудных желез женщинам, которые в ближайшие пару лет собираются заводить детей (вводят либо «над железу», либо «под железу»). Это связано с ростом и изменением работы молочной железы при беременности: нерассосавшийся гель может передавливать молочные протоки, мигрировать с привычного места, вызывать болезненные ощущения.

МЕТОДИКА ВВЕДЕНИЯ (ПРОТОКОЛ):

- Размер иглы: канюля 16-18G – либо 100мм, либо 155мм
- Глубина введения: слой пекторальной мышцы либо подкожно (поверхностно)
- Введение через единый прокол. Необходимо разведение препарата перед его введением.
- Рекомендация по объему на введение (расход):
 - Для частичного увеличения груди – по 50-100 мл.
 - Для полного увеличения груди – по 200 мл.
 - Для частичного наполнения бедер – по 50-150 мл.

ОПИСАНИЕ: GANA SCALP – препарат, действие которого направлено на противодействие облысению и на стимуляцию роста волос.

ФОРМА ВЫПУСКА: стерильные заполненные флаконы, в одной упаковке 10 флаконов по 3 мл: ПДРН – 5 флаконов, пептид меди GHK-Cu – 5 флаконов

СОСТАВ: ПДРН, Пептид меди GHK-Cu



ПОКАЗАНИЯ: выпадение волос (гормональное или наследственное), а также вызванное стрессом, усталостью или беременностью; для лечения обесвоженных, уставших волос. Для укрепления уже существующих волос, восстановления структуры и улучшения внешнего вида волос.

ДЕЙСТВИЕ:

- Медьсодержащий пептид в составе воздействует непосредственно на волосяные фолликулы и стимулируют в них синтез коллагена; ускоряет рост волос, снимает микровоспаление в коже головы, что помогает обрести густые волосы и объем.
- Сочетание активных компонентов ПДРН и пептида меди способствуют укреплению волосяных фолликулов, активируют рост новых волос на участках поредения и выпадения, увеличивают рост и густоту волос.
- GANA SCALP предполагает курсовое лечение с накопительным эффектом.

МЕТОДИКА ВВЕДЕНИЯ (ПРОТОКОЛ):

- Размер иглы: 32-33G; возможно использование дермароллера
- Техники: наппаж — внутрикожно-поверхностно; микропапульно; мультипунктурно
- Глубина введения: 1,5-2 мм
- Объем на введение (расход): GANA Scalp колется поочередно: флакон ПДРН, затем флакон Трипептид меди. Флакон на процедуру
- Курс: 1 раз в 2 недели с чередованием препаратов (применяйте каждую ампулу по очереди раз в две недели), упаковка прокалывается в течение 5 сессий.

ВНИМАНИЕ:

- не использовать на лице и шее
- не смешивать ПДРН и Пептид меди GHK-Cu

ОПИСАНИЕ: GANA PF – инновационный препарат с ботулиноподобным миорелаксирующим эффектом. Заполняет мимические морщины, деликатно расслабляет мышцы и не парализует при этом мимику, сохраняет естественность.

ФОРМА ВЫПУСКА: стерильные заполненные флаконы, в одной упаковке 5 флаконов по 2 мл.

СОСТАВ: гиалуроновая кислота 15 мг/мл, Ацетил гексапептид-8.



ПОКАЗАНИЯ: Предназначен для коррекции мимических и мелких морщин периорбитальной области, в том числе "гусиных лапок", а также для коррекции морщин в области лба. Препарат эффективен при работе с мелкоморщинистым типом старения кожи (в технике армирования тканей). Не использовать при глубоких морщинах (носогубная складка и губы)

ДЕЙСТВИЕ:

- Ацетил Гексапептид-8 обеспечивает миорелаксирующее действие: регулирует сокращение мышц лица путем сигнального воздействия на клетки. Это позволяет предотвратить и уменьшить процесс образования морщин в зоне активности лицевых мышц, а также способствует их постепенному разглаживанию.

МЕТОДИКА ВВЕДЕНИЯ (ПРОТОКОЛ):

- Размер иглы: канюля 25G
- Техники: для людей с тонкой кожей рекомендовано введение канюлей векторно
- Глубина введения: ретикулярная дерма. Не вводить в сосудистое русло!
- Курс:
 - 1 раз в месяц, на курс 3-6 процедур – 1 раз в год для профилактики
 - 1 раз за 2 недели до планируемой коррекции БТА
 - для лечения динамических морщин – 1 раз в месяц, на курс 4 процедуры, затем перейти на коррекцию PN/PNV
 - для лечения статических морщин - за две недели до планируемой процедуры препаратом PF провести инъекцию PN/PNV/PNV+ (не вводить в сосудистое русло!)
 - с целью профилактики постоперационных рубцов - следует проводить не позднее, чем через 2 недели после хирургической манипуляции: сначала 1 процедура GANA PN, далее через 2 недели GANA PF двукратно с временным диапазоном в 1 месяц, и завершить процедуру препаратом PNV.

GANA HA V

ОПИСАНИЕ: Относится к линейке GANA HA и представляет собой препарат на основе ГК 22 мг/мл. Отличается от варианта исполнения GANA HA B объемом и формой выпуска, что даёт возможность выбрать оптимальный объем и подобрать подходящий вариант препарата для проведения процедуры.

ФОРМА ВЫПУСКА: стерильные заполненные флаконы, в одной упаковке 2 флакона по 3 мл.

СОСТАВ: Гиалуроновая кислота с концентрацией 22 мг/мл, степень поперечного сшивания - 2%.



ЗОНА КОРРЕКЦИИ: Препарат предназначен для коррекции средне-глубоких морщин, восполнения малых и больших объемов тканей, коррекции контуров лица и объема губ. **Периостальные инъекции, внутримышечные инъекции:** нижняя треть лица, скуловая дуга, височная область, периоральная область, область носа, носогубная область.

МЕТОДИКА ВВЕДЕНИЯ (ПРОТОКОЛ):

- Размер иглы: игла 27G или канюля 22G
- Техники: линейно-ретроградная, болюсная. Идеально подходит для векторного распределения и коррекции незначительных инволюционных изменений. Так и для периостального болюсного введения.
- Глубина введения: средние и глубокие слои дермы

ОСОБЕННОСТИ ПРИМЕНЕНИЯ:

большой объем препарата позволяет сформировать full-face коррекцию. В том числе и для интимной контурной пластики. Обратите внимание, что препарат плотнее GANA BODY (20 мг/мл ГК).

ОПИСАНИЕ: GANA Filler X - филлер на основе гиалуроновой кислоты (ГК 20 мг/мл) и поликапролактона длительного действия.

ФОРМА ВЫПУСКА: одноразовый стерильный заполненный шприц объемом 1.2 мл в комплекте с 2 иглами размером 23G.

СОСТАВ: гиалуроновая кислота 20 мг/мл, поликапролатон 50 мг/мл, степень поперечного сшивания - 2%.



ЗОНА КОРРЕКЦИИ: Для коррекции средне-глубоких и глубоких морщин, восстановления и формирования объема скул и подбородка, углов нижней челюсти, объемного моделирования и пластики лица.

ДЕЙСТВИЕ:

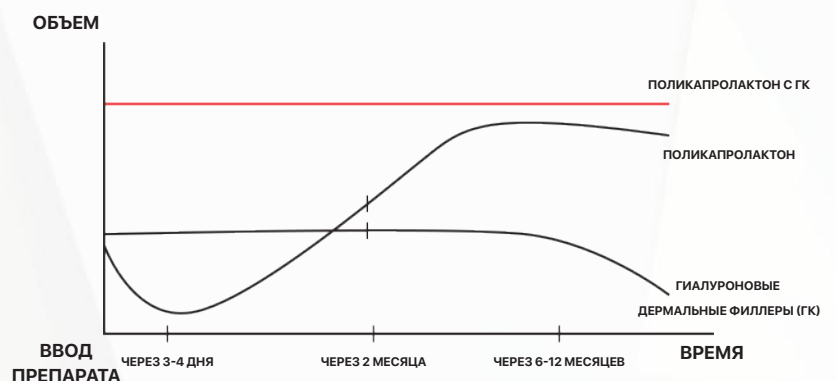
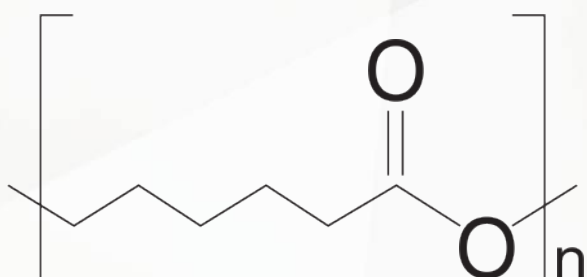
- Действие биоактивных компонентов обеспечивает пролонгированный эффект от 2 до 4 лет в зависимости от индивидуальных особенностей пациента;
- Препарат полностью биodeградируемый и со временем полностью выводится из организма;
- Поликапролактон активизирует естественный процесс синтез неоколлагена;
- Возможна коррекция с помощью гиалуронидазы;
- В состав НЕ входит лидокаин, но за счет реологических свойств филлер PCL безболезненный при введении;
- Не мигрирует за счет образовавшегося коллагена.

МЕТОДИКА ВВЕДЕНИЯ (ПРОТОКОЛ):

- Размер иглы: игла 27G или канюля 22G
- Техники: болюсно-периостальная, болюсно в проекции септ
- Курс: раз в 2 года коррекция (контроль)

ОСОБЕННОСТИ ПРИМЕНЕНИЯ:

Идеален для мужской коррекции



ОПИСАНИЕ: GANA CH - филлер на основе гиалуроновой кислоты (ГК 20 мг/мл) и гидроксиапатита кальция.

ФОРМА ВЫПУСКА: одноразовый стерильный заполненный шприц объемом 1 мл в комплекте с 2 иглами размером 25G.

СОСТАВ: гиалуроновая кислота 20 мг/мл, гидроксиапатит кальция 50 мг/мл.



ЗОНА КОРРЕКЦИИ: Для восстановления объемов в области скул и подбородка, височной области; безоперационной ринопластики – коррекции спинки носа; коррекции овала лица и подбородка (безоперационный лифтинг); устранения носогубных складок и морщин «марионеток». Заполняет недостающие объемы мягких тканей, обеспечивает долговременный эффект при проведении процедуры векторного лифтинга лица, коррекции средне-глубоких и глубоких морщин. Не использовать на зонах щёк и губ.

ДЕЙСТВИЕ:

- Действие биоактивных компонентов обеспечивает пролонгированный результат от 2 лет в зависимости от индивидуальных особенностей пациента;
- Препарат полностью биodeградируемый и со временем полностью выводится из организма;
- Нивелирование отёка за счет отсутствия карбоксиметилцеллюлозы;
- Гидроксиапатит кальция – это неорганический компонент, присутствующий в нашем организме. Является основным компонентом как костной ткани, так и зубной эмали. Этот факт объясняет благоприятное усвоение организмом (биосовместимость) данного вещества.
- Имеет разрешение FDA для биомедицинского применения.

МЕТОДИКА ВВЕДЕНИЯ (ПРОТОКОЛ):

- Размер иглы: 25G
- Глубина введения: глубокие слои дермы

ОСОБЕННОСТИ ПРИМЕНЕНИЯ:

Возможна немедленная коррекция гиалуронидазой. Уменьшение боли в нижних отделах за счет дополнительной дозы лидокаина 3 мг/куб.

	ФИЛЛЕРЫ С ГК	КАЛЬЦИЕВЫЕ ФИЛЛЕРЫ	GANA CH
Продолжительность	1 год	2-3 года	2-3 года
Болевые ощущения	Есть	Есть	Нет
Миграция	Есть	Нет	Нет
Коллагенстимулирующий показатель	Нет	Есть	Есть
Устранение Лонгидазой	Возможно	Невозможно	Возможно
Отёк	Нет	Легкий отек	Нет
Возможна коррекция	Возможна	Невозможна	Возможна

ОПИСАНИЕ: GANA PNV - современный биоревитализант на основе полинуклеотидов с добавлением глутатиона.

ФОРМА ВЫПУСКА: стерильные заполненные флаконы, в одной упаковке 5 флаконов по 3 мл.

СОСТАВ: гиалуроновая кислота с концентрацией 5 мг/мл, ПДРН 5 мг/мл, глутатион 2 мг/мл



ПОКАЗАНИЯ: Уменьшение выраженности и коррекция эпидермальных и дермальных морщин. Коррекция гиперпигментации. Лечение рубцов, стрий и постакне. Репарация поврежденных клеток. Профилактика и коррекция первых признаков возрастных изменений кожи. Профилактика фотостарения кожи.

Для клеточной регенерации, ревитализации кожи, антиоксидантной защиты клеток, восстановления и улучшения тонуса и цвета кожи, оптимального увлажнения и лифтинга тканей лица

МЕТОДИКА ВВЕДЕНИЯ (ПРОТОКОЛ):

- Размер иглы: игла для в/м 21-23G, внутрикожно 30-32G (срез иглы вниз)
- Техники: папульно, болюсно в проекции SMAS, не вводить слишком много на одну точку вкола! Избегать зоны шеи и декольте, под глазами (пальпобромалярную зону)
- Глубина введения: зона Гренца, глубоко внутримышечно
- Курс: 1 раз в 2 недели, на курс 5 процедуры

ОСОБЕННОСТИ ПРИМЕНЕНИЯ:

Препарат выкладывать плотно в ткань, в технике «точка за точкой» и «5 БЭТ».

ОПИСАНИЕ: GANA PNV+ современный биорепарант на основе полинуклеотидов с добавлением глутатиона. Отличается от GANA PN объемом и формой выпуска, что дает возможность выбрать оптимальный объем и подобрать подходящий вариант препарата для проведения процедуры. Формат исполнения – флаконы.

ФОРМА ВЫПУСКА: стерильные заполненные флаконы, в одной упаковке 5 флаконов по 3 мл.

СОСТАВ: гиалуроновая кислота с концентрацией 10 мг/мл, ПДРН 20 мг/мл, глутатион 2 мг/мл



ПОКАЗАНИЯ: При значительных возрастных изменениях, при потере тонуса и эластичности кожи. Коррекции морщин, глубокого увлажнения дермы. Уменьшение выраженности и коррекция эпидермальных и дермальных морщин. Коррекция гиперпигментации. Лечение рубцов, стрий, постакне. Репарация поврежденных клеток. Профилактика фотостарения кожи.

МЕТОДИКА ВВЕДЕНИЯ (ПРОТОКОЛ):

- Размер иглы: канюля 25G, игла 29-30G
- Глубина введения: субдермально, ПЖК, ретикулярная дерма (только тяжелые лица)
- Опасная зона: шея, тонкие морщины
- Расстояние между вколами: не менее 2 см
- Курс: 1 раз в месяц, на курс 3 процедуры

ОПИСАНИЕ: GANA SALMON - препарат на основе полинуклеотидов для проведения процедуры мезотерапии, для репарации и регенерации кожи на клеточном уровне.

ФОРМА ВЫПУСКА: стерильные заполненные флаконы, в одной упаковке 2 флакона по 3 мл.

СОСТАВ: ПДРН 20 мг/мл (2%), буферный раствор.



ПОКАЗАНИЯ: В составе GANA SALMON присутствует только ПДРН с концентрацией 2% на мл. Компонент в чистом виде даёт больше пространства для действий: от коррекции областей с тонкой кожей до применения на открытых участках тела (шея, область декольте и др.).

ДЕЙСТВИЕ:

• Путем воздействия ПДРН на клетки кожи повышается ее репаративный потенциал, восстанавливается функциональная работа клеток, и как следствие, наблюдается омолаживающий и ревитализирующий эффект:

- Восстановление клеточного метаболизма
- Выработка структурных компонентов дермы
- Нормализация местного иммунитета кожи
- Терапия фото- и хроностарения
- Лечение пост-акне

ЗОНЫ КОРРЕКЦИИ:

- Лицо (включая верхнее веко) • Шея • Декольте • Руки
- Мезопрепарат идеально подходит для деликатных зон с тонкой кожей.

РЕЗУЛЬТАТ:

- Увлажнение и уплотнение кожи
- Улучшение текстуры кожи
- Коррекция поверхностных морщинок
- Восстановление здорового цвета и тона кожи

МЕТОДИКА ВВЕДЕНИЯ (ПРОТОКОЛ):

- Глубина введения: внутрикожно
- Техника: микропапулы - по 0.025-0.05 мл на вкол
- Размер иглы: игла 30G/13 мм, 30G/6 мм, 30G/4 мм
- Объем на введение (расход): лицо: 2-2.5 мл, шея: 2-2.5 мл, руки: 2-2.5 мл, декольте: 2-2.5 мл
- Курс: 3-4 процедуры с интервалом 7-14 дней.

ОПИСАНИЕ: GANA EYE – специально разработанный препарат для коррекции возрастных изменений периорбитальной области.

ФОРМА ВЫПУСКА: стерильные заполненные флаконы, в одной упаковке 5 флаконов по 2 мл.

СОСТАВ: Карнитин 2%, Ацетил тетрапептид-5, фосфатный буферный раствор.



ПОКАЗАНИЯ: значительная отечность, грыжи, мешки в области глаз, темные круги под глазами, коррекция малярных мешков.

Предназначен в первую очередь для тех пациенток, которые принципиально не хотят прибегать к пластическим операциям или имеют к ним прямые противопоказания.

ПРОТИВОПОКАЗАНИЯ:

- Наличие в области предполагаемого введения раствора еще не рассосавшихся остатков филлера гиалуроновой кислоты, поскольку это может привести к набуханию последней;
- Любые острые заболевания либо хронические в стадии обострения;
- Наличие повреждений или заболеваний кожного покрова в зоне предполагаемых инъекций;
- Тяжелые системные патологии: сахарный диабет, онкологические и гематологические заболевания (в т.ч. проблемы со свертываемостью крови) и т.п.

ДЕЙСТВИЕ: Запатентованная формула препарата GANA EYE специально разработана как липолитический препарат в периорбитальной области.

Обладает противоотечными и дренажными свойствами: входящий в состав карнитин транспортирует жирные кислоты в митохондрии с дальнейшим их расщеплением. Ацетил тетрапептид-5 снимает отёк и стимулирует лимфодренаж.

МЕТОДИКА ВВЕДЕНИЯ (ПРОТОКОЛ):

- Размер иглы: рекомендуется использовать инсулиновый шприц для более точного контроля дозы введения. Рекомендуемые иглы – 32-33G
 - Глубина введения: жировой мешок от 1,5 мм до 6 мм
 - Объем на введение (расход): количество вводимого препарата не более 0,25 мл на всю периорбитальную область! От 3-5 уколов на каждую зону по 0,01 мл на каждый укол.
- ОДНОЙ УПАКОВКИ МОЖЕТ ХВАТИТЬ БОЛЕЕ ЧЕМ НА 30 СЕССИЙ**
- Курс: Интервал между процедурами – 1 месяц. Применение GANA EYE подразумевает курсовое лечение

ОПИСАНИЕ: GANA PEPTIDE AT5 – препарат на основе Ацетил тетрапептид-5, улучшающего микроциркуляцию и лимфоотток, для инъекционного введения с целью коррекции отеков, мешков и темных кругов периорбитальной области

ФОРМА ВЫПУСКА: стерильные заполненные флаконы, в одной упаковке 2 флакона по 3 мл.

СОСТАВ: Ацетил тетрапептид-5 с концентрацией 500 ppm, фосфатный буферный раствор.



ПОКАЗАНИЯ: Уменьшение отёков и мешков, сокращение тёмных кругов периорбитальной области.

ДЕЙСТВИЕ:

- Укрепляет сосудистую стенку, снижает ее проницаемость, что позволяет избежать накопления и задержки жидкости;
- Предотвращает накапливания жидкости - снижает опухлость, уменьшает отек и устраняет мешки под глазами;
- Улучшает микроциркуляцию и питание сосудов, за счет чего устраняются темные круги;
- Препятствует гликации, защищает структуру коллагена и эластина от деградации из-за гликирования, и тем самым укрепляет, повышает эластичность кожи.
- Постепенно осветляет темные круги.

ВАЖНО:

- Возможна индивидуальная непереносимость.
- Предварительно делать аллергопробу

МЕТОДИКА ВВЕДЕНИЯ (ПРОТОКОЛ):

- Размер иглы: игла 30G
- Техники: игла вводится строго в ПЖК или на уровень дермального отека, не более 0.05 мл на точку. Зоны пастозности в проекции всего лимфатического русла, вплоть до надключичного лимфатического депо (узлов).
- Глубина введения: ПЖК или уровень дермального отёка
- Объем на введение (расход): не более 0.05 мл на точку
- Курс: рекомендовано 2-3 сессии, интервал между процедурами 14 дней

ПРОТОКОЛ ДЛЯ ДЕРМАРОЛЛЕРА 0.25 ММ:

1. очистите лицо кожным антисептиком
2. нанесите пептидный раствор (один флакон для обоих наглазников) с дермароллером или дермаштампом 0.2 мм для облегчения всасывания пептидов
3. Интервал 2 недели.
4. Всего потребуется 2-3 сеанса.

ОПИСАНИЕ: GANA DA – препарат для безхирургической липосакции

ФОРМА ВЫПУСКА: стерильные заполненные флаконы, в одной упаковке 10 флаконов по 5 мл

СОСТАВ: Дезоксихолева кислота 10 мг/мл, Фосфатный буферный раствор



ПОКАЗАНИЯ:

- Фиброзная панникулопатия;
- Отечная форма панникулопатии;
- Локальные жировые отложения на теле в умеренной или тяжелой степени.

ОБЛАСТИ ПРИМЕНЕНИЯ: живот, бедра, второй подбородок, «вдовий горбик», верхняя часть рук, зоны «галифе».

ДЕЙСТВИЕ:

- Прямой эффект: в результате введения GANA DA растворяется мембрана жировых клеток; локальные жировые отложения постепенно разрушаются и выводятся лимфатической системой.
- Действие GANA DA направлено на расщепление локализованных жировых отложений путем воздействия на зону инъекций биоактивного компонента – дезоксихолево́й кислоты. Дезоксихолева кислота является органическим компонентом для организма человека, т.к. синтезируется печенью. По этой причине данный компонент благоприятно воспринимается организмом.

МЕТОДИКА ВВЕДЕНИЯ (ПРОТОКОЛ):

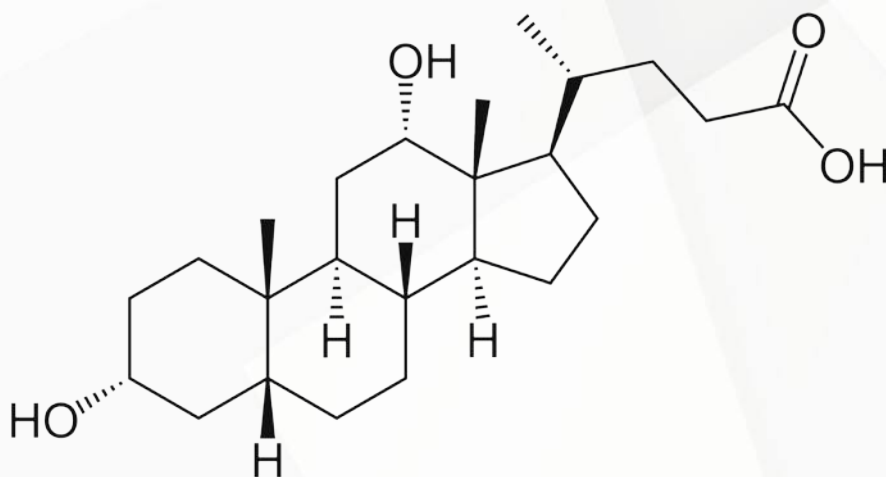
- Размер иглы: 32-33G (12мм)
- Зона применения: локальные жировые отложения по телу
- Техники: техника единичных вколов. Для профилактики попадания раствора в дерму необходимо применять технику отдаленного извлечения иглы – после введения нужного объема раствора, извлечь иглу из кожи не ранее, чем через 5 секунд после прекращения нажатия на поршень
- Глубина введения: препарат должен вводиться строго в подкожно-жировую клетчатку. Глубина вколов зависит от толщины кожи в целом и составляет от 6 до 13 мм.
- Расстояние между вколами: 0,8 – 1,0 см.
- Объем на введение (расход): объем вкола 0,05 – 0,025 мл – минимум 20 вколов из 1 мл. Рекомендованный объем на 1 процедуру – в зависимости от объема жировых отложений – до 20,0 мл
- Курс: курс процедур 4 – 10, интервалы между процедурами 10 – 14 дней

ПРОТОКОЛ:

1. Асептическая обработка раствором хлоргексидина биглюконата инъекционного участка кожи и пограничных с ним.
2. Инъекции проводится техникой единичных вколов в гиподерму (объем вкола 0,05 – 0,025 мл – минимум 20 вколов из 1 мл), расстояние между вколами 0,8 – 1,0 см.
3. Постинъекционная асептическая обработка раствором хлоргексидина биглюконата
4. Нанесение крема или геля для завершения инвазивной процедуры.

ВАЖНО:

- Применение препарата возможно только для кожи тела – **на лицо не вводим**. Во время курса процедур пациент должен придерживаться усиленного питьевого режима из расчета 30-35 мл воды на 1 кг массы тела. При выполнении диетологических рекомендаций и адекватном питьевом режиме возможно применение до 15 мл/процедуру.



Свяжитесь с нами:

fileronline.ru

W/a: Олег +7 (926) 000-81-27

Татьяна +7 (999) 580-80-40

